

Šrotovníky GOLIA, DAVIDE, BRAVO, MAGNUM – Návod na použitie

Elektrické šrotovníky sú určené pre mletie obilnín - kukurice, raže, ovsa, jačmeňa, hrachu, fazule a pšenice. Umožňujú užívateľovi mlieť obilniny a vyrábať pokrmu pre zvieratá podľa svojich vlastných špecifikácií. Magnum 4V má k dispozícii menšie sitá ako voliteľné príslušenstvo, ktoré umožnia užívateľom mlieť byliny, seno, slamu a suchý chlieb. Pomocou dodaných sít môžete mlieť obilniny na rôzne veľkosti vhodné na kŕmenie zvierat podľa vašich potrieb.

Šrotovníky sú chránené trojnásobným bezpečnostným zariadením, aby sa zabránilo akémukoľvek náhodnému prístupu k pohyblivým častiam stroja. V prípade prehriatia je motor chránený automatickým alebo manuálnym uzamknutím.

GOLIA 4V

Pre mletie veľkých objemov kompletného sortimentu obilnín (kukurica, raž, ovos, jačmeň, hrach, fazuľa a pšenica). Vybavený inovačným bezprašným kontajnerom.

Motor: 750W, 230V

Množstvo namletého obilia za hodinu cez otvor veľkosti 2,5mm: 130kg

Množstvo namletého obilia za hodinu cez otvor veľkosti 8mm: 260kg

Bezpečnosť motora: vstavaná tepelná poistka proti prehriatiu

Bezpečný prístup k čepeli: trojnásobné bezpečnostné zariadenie s dielmi pripojenými do troch bodov zabraňuje nebezpečenstvu poranenia.

Príslušenstvo: 4 typy sít s otvormi : 2,5 – 4 – 6- 8mm.

Ďalšie príslušenstvo na vyžiadanie: 2 typy sít s otvormi 1 a 1,5mm pre výrobu jemnej múky.

Regulácia prietoku obilnín: priama a samoregulovaná.

DAVIDE 4V

Pre štandardné šrotovanie stredných objemov celej rady obilnín (kukurica, raž, ovos, jačmeň, hrach a fazuľa a pšenica). Vybavený inovačným bezprašným kontajnerom.

Motor: 580W, 230V

Množstvo namletého obilia za hodinu cez otvor veľkosti 2,5mm: 80kg.

Množstvo namletého obilia za hodinu cez otvor veľkosti 8mm: 250kg.

Bezpečnosť motora: vstavaná tepelná poistka proti prehriatiu

Bezpečný prístup k čepeli: trojnásobné bezpečnostné zariadenie s dielmi pripojenými do troch bodov zabraňuje nebezpečenstvu poranenia.

Príslušenstvo: 4 typy sít s otvormi : 2,5 – 4 – 6- 8mm.

Ďalšie príslušenstvo na vyžiadanie: 2 typy sít s otvormi 1 a 1,5mm pre výrobu jemnej múky.

Regulácia prietoku obilnín: priama a samoregulovaná.

BRAVO 4V

Je to drvička na obilie (kukurica, raž, ovos, jačmeň, hrach a fazuľa a pšenica) s minimálnym množstvom prachu. Vybavená inovačným bezprašným kontajnerom.

Motor: 900W, 230V

Množstvo namletého obilia za hodinu cez otvor veľkosti 2,5mm: 50kg.

Množstvo namletého obilia za hodinu cez otvor veľkosti 8mm: 230kg.

Bezpečnosť motora: vstavaná tepelná poistka proti prehriatiu.

Bezpečný prístup k čepeli: trojnásobné bezpečnostné zariadenie s dielmi pripojenými do troch bodov zabraňuje nebezpečenstvu poranenia.

Príslušenstvo: 3 typy sít s otvormi : 4 – 6- 8mm.

Ďalšie príslušenstvo na vyžiadanie: sito s otvormi 2,5mm.

Regulácia prietoku obilnín: samoregulovateľná.

MAGNUM 4V

Pre rýchle šrotovanie veľkých objemov celého spektra obilnín (kukurica, raž, ovos, jačmeň, hrach a fazuľa a pšenica), rovnako ako aj chleba a sušených bylín, sena, slamy a pod. Vybavené inovačným bezprašným kontajnerom.

Motor: 750W, 230V

Množstvo namletého obilia za hodinu cez otvor veľkosti 2,5mm: 90kg.

Množstvo namletého obilia za hodinu cez otvor veľkosti 8mm: 250kg.

Bezpečnosť motora: vstavaná tepelná poistka proti prehriatiu.

Bezpečný prístup k čepeli: trojnásobné bezpečnostné zariadenie s dielmi pripojenými do troch bodov zabraňuje nebezpečenstvu poranenia.

Príslušenstvo: 4 typy sít s otvormi : 2,5 – 4 – 6- 8mm.

Ďalšie príslušenstvo na vyžiadanie: 2 typy sít s otvormi 1 a 1,5mm pre výrobu jemnej múky.

Regulácia prietoku obilnín: priama a samoregulovateľná.

BEZPEČNOSŤ PRI PRÁCI

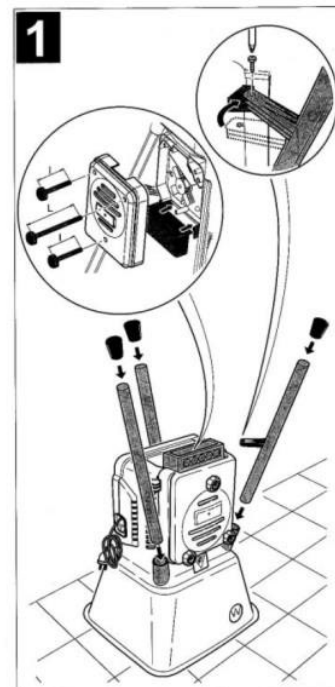
Pred uvedením do prevádzky si dôkladne prečítajte všetky pokyny.

Stroj používajte iba na vyššie uvedený účel. Ak je zariadenie používané na iný účel ako je spomenuté, spoločnosť nenesie žiadnu zodpovednosť za prípadné škody na zdraví, na zvieratách alebo akékoľvek iné škody vyplývajúce z nedodržania tohto varovania.

Pri používaní stroja noste ochranné rukavice, topánky, ochranné okuliare alebo štíty, ako aj ochrannú masku proti prachu a ochranu sluchu, pretože hluk môže dosahovať až 70db. Počas bežného čistenia a údržby sa odporúča používať ochranné rukavice.

PRÍPRAVA A INŠTALÁCIA

- Vyberte zariadenie z obalu a uistite sa, že nie je poškodené ani nič nechýba. Neznečisťujte obalom životné prostredie. Zariadenie aj obal uskladnite mimo dosahu detí, mladistvých a zvierat. Všetky voľné časti zariadenia uložte na bezpečné miesto alebo ich upevnite.
- Aby spojovací systém bezprašného kontajnera pôsobil účinne, zostavte tri nohy tak, aby tlačili proti vnútornej strane ich upevnenia, otáčajte a potom ich uchyťte tromi dodanými skrutkami.
- Pozrite sa na údaje o zariadení na typovom štítku a uistite sa, že je vhodné pre menovité napätie a dostupnú energiu. Skontrolujte účinnosť uzemnenia. Uzemnenie stroja je zo zákona povinné. Výrobná spoločnosť odmieta akúkoľvek zodpovednosť za prípadné poškodenie na zdraví osôb, na zvieratách alebo akékoľvek iné poškodenie vyplývajúce z nedodržania tohto varovania.
- Zaistite, aby všetky časti stroja boli dobre upevnené a na správnom mieste. Skontrolujte to tiež bezprostredne pred použitím zariadenia.
- Po overení, že všetko funguje správne, použite stroj na vyššie uvedený účel. Pred akýmkoľvek zásahom alebo údržbou vždy odpojte prístroj zo siete.

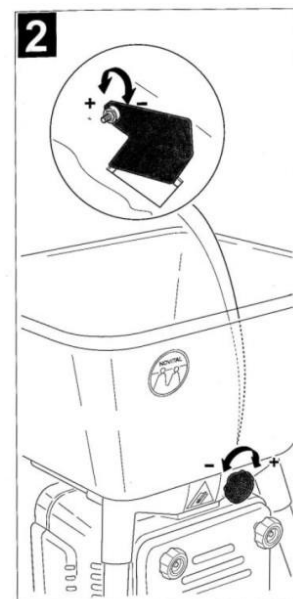


SPUSTENIE STROJA

- Vždy odporúčame spustiť stroj naprázdno, t.j. nesmie byť obilie v mleceej komore.
- Pri spustení šrotovníka Magnum 4V na mletie chleba a šrotovníka Bravo 4V musí byť nulové zaťaženie a uzavreté otvory (pozri obr.2).
- Aby zariadenie fungovalo účinne odporúčame mlieť dobre vysušené obilniny a chlieb (ak je k tomu stroj vybavený). Obilniny musia byť bez slamy a s vlhkosťou maximálne 15%.

UŽITOČNÉ POKYNY

- Trojnásobné bezpečnostné zariadenie, ktoré je so šrotovníkom dodávané, zabraňuje náhodnému prístupu k pohyblivým častiam stroja tým, že okamžite odpojí napájanie prístroja pri otvorení dverí. Z tohto dôvodu toto zariadenie nikdy neodstraňujte ani neupravujte.
- Golia 4V, Davide 4V, Fox 4V a Magnum 4V majú motor vybavený automatickým uzamykacím tepelným zariadením, ktoré v prípade akéhokoľvek preťaženia automaticky zastaví motor. Po chvíli sa motor opäť



spustí. Táto situácia ale nie je normálna a odporúčame, aby ste prístroj vypli, odpojili od napájania a skontrolovali skôr, ako bude opäť spustený.

-Bravo 4V má motor vybavený ručným uzamykacím zariadením, aby v prípade akejkoľvek preťaženia motor zastaví. Táto situácia ale nie je normálna. Preto odporúčame, aby ste stroj vypli, odpojili od napájania a skontrolovali ho. Až potom môžete stroj spustiť stlačením tlačidla.

-V prípade potreby, ak nemôžete zistiť príčinu, alebo ak sa situácia opakuje, obráťte sa na výrobcu alebo autorizované servisné stredisko.

OTVORENIE PRÍSTUPOVÝCH DVIEROK DO POHYBLIVÝCH ČASTÍ

1. Vypnite prístroj pomocou tlačidla ON/OFF a vytiahnite zástrčku zo zásuvky.
2. Vyskrutkujte proti smeru hodinových ručičiek tri kolieska na prístupových dvierkach do pohyblivých častí, ako je to znázornené na obrázku 4 a vyberte prístupové dvierka. Môžete vykonať údržbu alebo nastavenie.
3. Pred uzavretím dvierok skontrolujte či sú všetky časti a príslušenstvo na svojom mieste a pred použitím vyskúšajte zariadenie stlačením tlačidla ON-OFF s malým výkonom.

PREDĹŽENIE SIEŤOVÉHO KÁBLA

Prípadné zmeny musia byť vykonané prostredníctvom špecializovaného personálu a iba v súlade so súčasnými požiadavkami na bezpečnosť. Prípadné predĺženie vykonané užívateľom (bez ohľadu na skutočnosť, že prierez kábla musí mať vždy hrúbku ako kábel, ktorý je súčasťou balenia), môže dôjsť k poškodeniu motora. Výrobná spoločnosť nenesie žiadnu zodpovednosť za prípadné škody na ľuďoch (zdravie, smrť), zvieratách alebo čohokoľvek vyplývajúce z nedodržania tohto varovania.

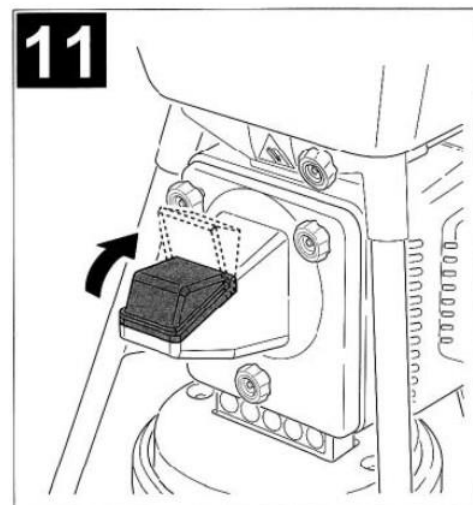
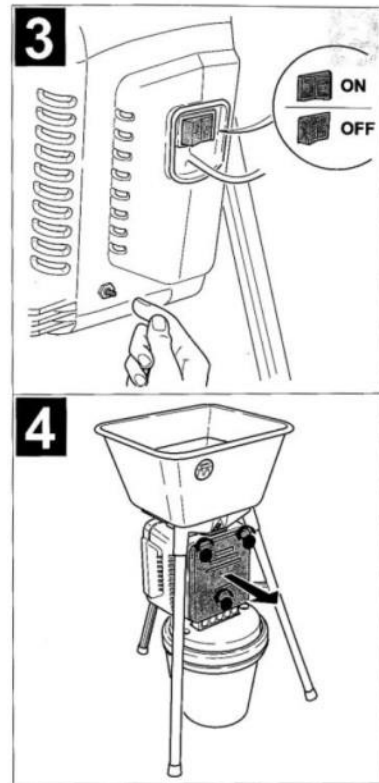
Pred každým použitím sa uistite, že napájací kábel je v dobrom stave. Nestláčajte ho, chráňte ho pred nárazmi, reznými hranami a pohybujúcimi sa časťami.

NASYPÁVANIE OBILNÍN / CHLEBA (AK JE VYBAVENÝ)

Obilniny musia byť dobre vysušené, čisté, bez slamy. Nasypete ich do dodanej násypky (pozri obrázok 10). Nepokúšajte sa o násilné zavádzanie obilniny do stroja.

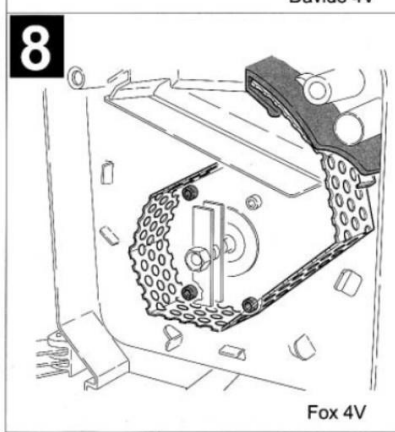
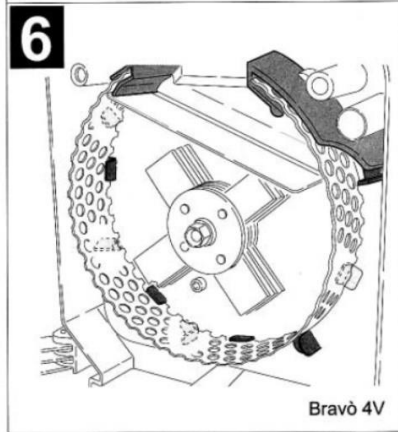
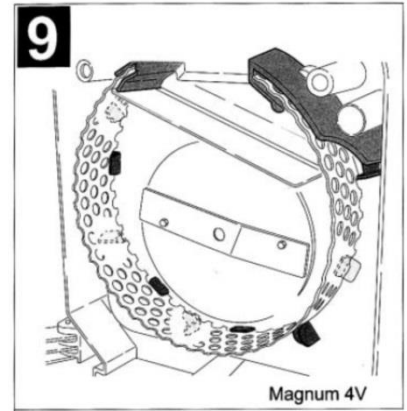
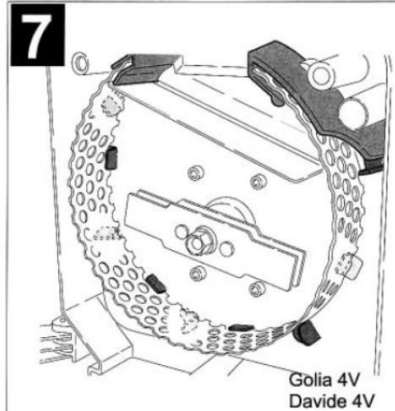
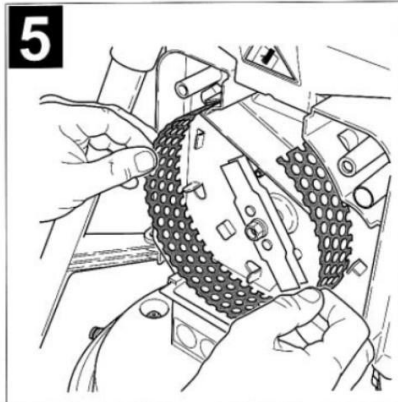
MAGNUM 4V je určený aj na mletie suchého chleba. Pri výbere príslušného sita získate konečný produkt podľa vlastných požiadaviek. Pri tomto úkone nechajte nadvihnutý predný otvor len potrebnú dobu a potom ho opäť zatvorte (obrázok 11). Venujte maximálnu pozornosť tomu, aby ste dovnútra dávali malé množstvá chleba. Pred mletím chleba vždy najskôr zatvorte západku v násypke (obrázok 2), aby sa zabránilo súčasnému mletiu obilnín.

BRAVO 4V spustite vždy bez záťaže a pred nasypáním obilnín do násypky zatvorte otvor (viď. obr. 2). Po spustení stabilizujte prietok obilnín otvorením otvoru do optimálnej polohy tak, aby sa motor nepreťažil. Po dokončení práce nechajte motor bežať niekoľko minút, aby sa vyprázdnil mlecí priestor pred zastavením šrotovníka. Ak je motor spustený pod zaťažením, môže dôjsť k jeho poškodeniu a výrobca nenesie zodpovednosť vyplývajúcu z nedodržania tohto varovania.



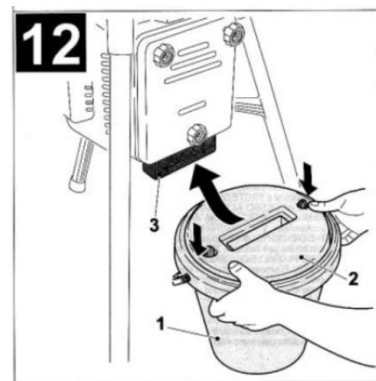
VÝMENA SITA

S cieľom získať produkt požadovanej konzistencie, vyberte najvhodnejšie sito a namontujte ho na dané miesto (pozri obr. 5, 6, 7, 8, 9). To sa dá uskutočniť po otvorení prístupových dvierok, ako je to vysvetlené v kapitole: „Otvorenie prístupových dvierok do pohyblivých častí“. Majte stále na pamäti, že pred akoukoľvek údržbou alebo nastavovaním musíte najskôr odpojiť zariadenie z elektrickej siete.



POUŽITIE BEZPRAŠNÉHO KONTAJNÉRA (ak je k dispozícii)

Pri jeho použití umiestnite prístroj na rovný, pevný povrch. Pripevnite vrchnák (2) na nádobu (1), stlačte ho a umiestnite ho do slotu (3) na zariadení tak, aby zapadli do seba (pozri obr.12). Bezprašný kontajner je vybavený rukoväťou. Vďaka inovatívnemu krytu sa automaticky uzavrie, kontajner je vymeniteľný za druhý a produkt vo vnútri je optimálne uskladnený na potrebnú dobu. Aby spojovací systém fungoval efektívne, musia všetky tri nohy tvoriť oporu pre prístroj a kontajner musí byť postavený tak, aby „tlačil“ dohora a tým otváral kryt (obr.1).



UPOZORNENIA

- Stroj je elektrické zariadenie, preto sa ho nikdy nedotýkajte vlhkými rukami alebo naboso.
 - Stroj je určený len pre vnútorné použitie, voda môže spôsobiť úraz elektrickým prúdom.
 - Nikdy nepoužívajte šrotovník v stodole, v stajni alebo v prostredí, kde sú horľavé plyny alebo iné látky. Miesta musia byť dobre vetrané, aby sa zabránilo koncentrácii prachu nebezpečného pre zdravie a látok, ktoré sa môžu vznietiť.
- V každom prípade nikdy by nemal byť stroj umiestnený v prostredí s nebezpečenstvom výbuchu.
- Pred spustením stroja skontrolujte, či všetky jeho časti sú správne zostavené a v správnej polohe.
 - Používajte stroj na rovnom, pevnom podklade vo vhodnej výške.

- Nikdy nenechávajte bežiaci stroj bez dozoru, a to ani na krátku dobu.
- Ak je stroj vybavený otočnými lopatkami, nikdy a za žiadnych okolností nedávajte ruku do násypky slotu ak stroj pracuje.
- Ak je zariadenie v prevádzke, majte vždy ruky a nohy ďaleko od slotu a to aj pri strojoch vybavených bezprašným kontajnerom.
- Dávajte pozor, aby sa do otvoru násypky stroja nedostali kovové alebo iné predmety ako sú: kamene, klince, matice, sklo, plasty, drevo... Mohli by deštruktívne poškodiť rezné časti stroja a najmä motor.

ÚDRŽBA A ČISTENIE

Pred každou údržbou, reguláciou alebo čistením vždy vypnite motor stlačením tlačidla ON/OFF, odpojte ho a počkajte na zastavenie motora.

Údržba je obmedzená na obvyklé kontroly (pred použitím) pohybujúcich sa častí a napájacieho kábla, ako aj vonkajších elektrických častí, aby bolo možné kontrolovať poškodenie a opotrebenie. V prípade, že stroj je poškodený, nesmie byť použitý.

Ak sú listy opotrebované a stroj vydáva zvláštny zvuk, je potrebné ich vymeniť. Dajte ich vymeniť v autorizovanom servise kvalifikovaným personálom.

Aby stroj pracoval efektívne čistite ho handričkou alebo kefkou bez použitia saponátu a kvapalín.

Poškodené časti stroja a poškodený napájací kábel dajte vymeniť do autorizovaného servisného strediska kvalifikovanému personálu.

Nehýbte strojom ťahaním za prírodný kábel a vždy vytiahnite zástrčku zo zásuvky pred premiestňovaním stroja.

DÔLEŽITÉ

Pretože zariadenie je elektrický prístroj, v prípade požiaru použite práškové hasiace prístroje. Nikdy nepoužívajte vodu, aby sa zabránilo úrazu elektrickým prúdom.

LIKVIDÁCIA PODĽA SMERNICE ES 2002/96/ES

Na konci svojej životnosti musí byť výrobok zlikvidovaný separáciou. Je potrebné venovať osobitnú pozornosť zberným miestam odpadu alebo predajcovi, ktorý poskytuje túto službu. Likvidácia domácich spotrebičov recykláciou zabraňuje možným negatívnym dopadom na životné prostredie a zdravie ľudí a umožňuje získať významné úspory v oblasti energie a zdrojov.

Dodáva: Rebiop, s.r.o., SNP 51/2298, 953 01 Zlaté Moravce, rebiop@rebiop.sk, 037/630 6303